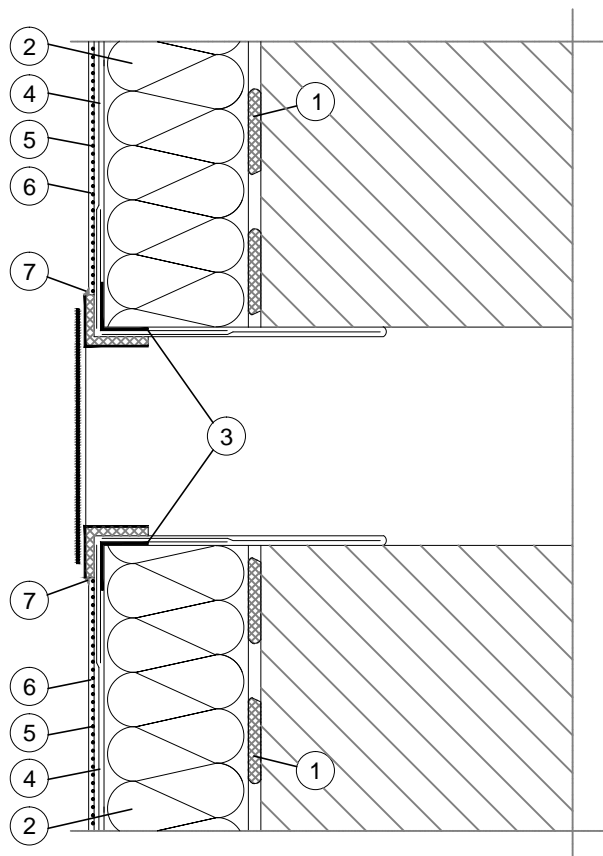


- 1 Zaprawa klejąca
- 2 Izolacja termiczna
- 3 Narożnik metalowy
fabrycznie oklejony siatką
- 4 Zaprawa zbrojona
siatką z włókna szklanego
- 5 Farba gruntująca
- 6 Wyprawa elewacyjna
- 7 Ceresit CS 11 / CS 24 / CS 29



UWAGI:

1. PRZED PRZYSTĄPIENIEM DO WYKONYWANIA PRAC SPRAWDZIĆ WYMIARY NA BUDOWIE
2. RYSUNKI DETALI ROZPATRYWAĆ RAZEM Z POZOSTAŁĄ CZĘŚCIĄ DOKUMENTACJI PROJEKTOWEJ ORAZ OPISEM ARCHITEKTONICZNYM
3. PRZED PRZYSTĄPIENIEM DO WYKONYWANIA ELEMENTÓW UZGODNIĆ I PRZEDSTWIĆ PRÓBKĘ DO AKCEPTACJI PROJEKTANTOWI
4. ELEMENTY STAŁE (ZA WYJĄTKIEM STALI NIERDZEWNEJ) ZABEZPIECZYĆ ANTYKOROZYJNIE I POMALOWAĆ FARBĄ NAWIERZCHNIOWĄ.
5. MOCOWANIE OKIEN, DRZWI I PRZESZKLEŃ WYKONAĆ ZGODNIE Z WYTYCZNYMI I ZALECENIAMI PRODUCENTA W/W ELEMENTÓW
6. DOCIEPLENIE ŚCIAN WYKONAĆ ZGODNIE Z WYMOGAMI, TECHNOLOGIĄ I DETALAMI SYSTEMU DOCIEPLA

PROJEKT	ARCHITEKTONICZNO – BUDOWLANY		
OBIEKT	Budynek wielorodzinny przy ul. Poniatowskiego 24 w Stalowej Woli		
INWESTYCJA	Termorenowacja i kolorystyka elewacji budynku wielorodzinnego .		
INWESTOR	Spółdzielnia Mieszkaniowa w Stalowej Woli ul.Okulickiego 32,37–450 Stalowa Wola		
OPRACOWAŁ	mgr inż. ANETA SZWAJKA upr. nr PDK/0170/PWOK/07		
SPRAWDZIŁ	mgr inż.arch. AGNIESZKA POTONIEC upr. nr Rz/A-02/05 branża budowlana		
SKALA	DATA	NR RYS.	NR STR.
	11.2017	03.12	56