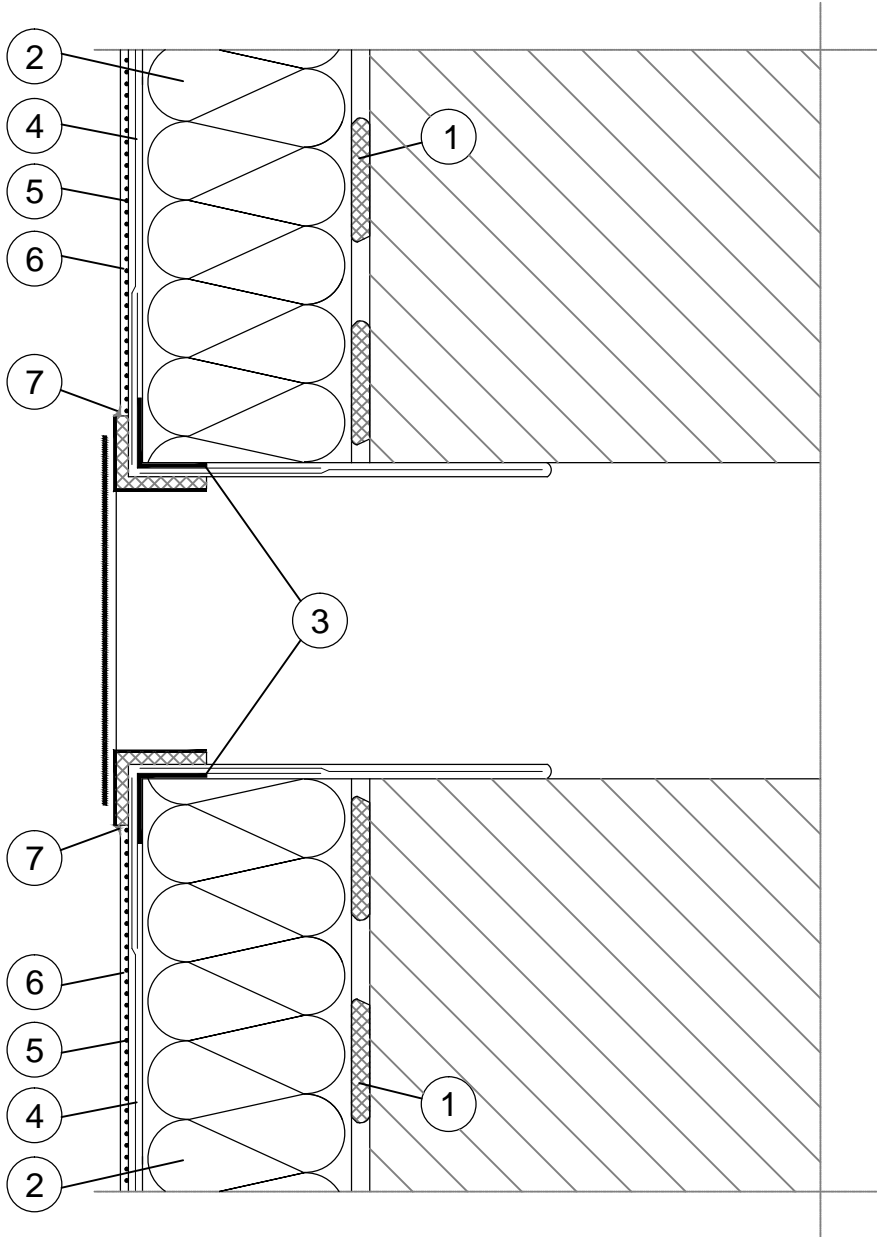


- 1
- Zaprawa klejąca
- 2
- Izolacja termiczna
- 3
- Narożnik metalowy  
fabrycznie oklejony siatką
- 4
- Zaprawa zbrojona  
siatką z włókna szklanego
- 5
- Farba gruntująca
- 6
- Wyprawa elewacyjna
- 7
- Ceresit CS 11 / CS 24 / CS 29



UWAGI:

1. PRZED PRZYSTĄPIENIEM DO WYKONYWANIA PRAC SPRAWDZIĆ WYMIARY NA BUDOWIE
2. RYSUNKI DETALI ROZPATRYWAĆ RAZEM Z POZOSTAŁĄ CZĘŚCIĄ DOKUMENTACJI PROJEKTOWEJ ORAZ OPISEM ARCHITEKTONICZNYM
3. PRZED PRZYSTĄPIENIEM DO WYKONYWANIA ELEMENTÓW UZGODNIĆ I PRZEDSTWIĆ PRÓBKI DO AKCEPTACJI PROJEKTANTOWI
4. ELEMENTY STAŁOWE (ZA WYJĄTKIEM STALI NIERDZEWNEJ) ZABESPIECZYĆ ANTYKOROZYJNIE I POMALOWAĆ FARBĄ NAWIERZCHNIOWĄ.
5. MOCOWANIE OKIEN, DRZWI I PRZESZKLEŃ WYKONAĆ ZGODNIE Z WYTYCZNYMI I ZALECENIAMI PRODUCENTA W/W ELEMENTÓW
6. DOCIEPLENIE ŚCIAN WYKONAĆ ZGODNIE Z WYMOGAMI, TECHNOLOGIĄ I DETALAMI SYSTEMU DOCIEPLWŃ

|            |   |         |         |
|------------|---|---------|---------|
| PROJEKT    | ARCHITEKTONICZNO – BUDOWLANY  |         |         |
| OBIEKT     | Budynek wielorodzinny przy ul. Popietuszkki 12 w Stalowej Woli                  |         |         |
| INWESTYCJA | Termorenowacja i kolorystyka elewacji budynku wielorodzinnego .                 |         |         |
| INWESTOR   | Spółdzielnia Mieszkaniowa w Stalowej Woli ul.Okulickiego 32,37–450 Stalowa Wola |         |         |
| OPRACOWAŁ  | mgr inż. ANETA SZWAJKA<br>upr. nr PDK/0170/PWOK/07                              |         |         |
| SPRAWDZIŁ  | mgr inż.arch. AGNIESZKA POTONIEC<br>upr. nr Rz/A–02/05<br>branża budowlana      |         |         |
| SKALA      | DATA  | NR RYS. | NR STR. |
|            | 11.2017   | 03.12   | 58      |