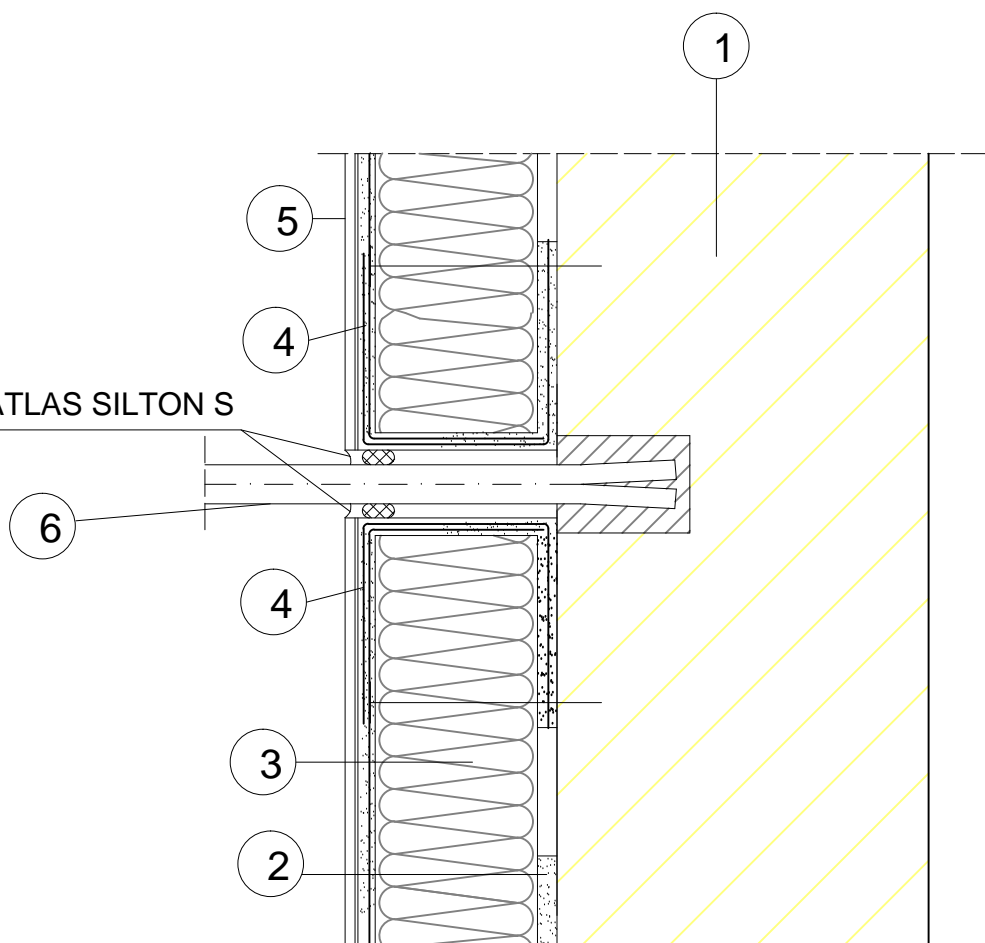


Uszczelnienie
masa silikonowa np. ATLAS SILTON S



LEGENDA:

- 1 ISTNIEJĄC ŚCIANA BUDYNKU
- 2 PLACKI KLEJU MOCUJĄCE PŁYTY OCIEPLENIA
WG TECHNOLOGII SYSTEMU DOCIEPLENIA
- 3 STYROPIAN 16 cm
WG OPISU ARCHITEKTURY
- 4 SIATKA ELEWACYJNA Z WŁÓKNA SZKLANEGO.
- 5 TYNK SILIKONOWY ELEWACYJNY SYSTEMU DOCIEPLENIA
ZGODNIE Z TECHNOLOGIĄ
- 6 ELEMENT BALUSTRADY

UWAGI:

- PRZED PRZYSTĄPIENIEM DO WYKONYWANIA PRAC SPRAWDZIĆ WYMIARY NA BUDOWIE
- RYUNKI DETALI ROZPATRYWAĆ RAZEM Z POZOSTAŁĄ CZĘŚCIĄ DOKUMENTACJI PROJEKTOWEJ ORAZ OPISEM ARCHITEKTONICZNYM
- PRZED PRZYSTĄPIENIEM DO WYKONYWANIA ELEMENTÓW UZGODNIĆ I PRZEDSTWIĆ PRÓBKĘ DO AKCEPTACJI PROJEKTANTOWI
- ELEMENTY STALOWE (ZA WYJĄTKIEM STALI NIERDZEWNEJ) ZABEZPIECZYĆ ANTYKOROZYJNIE I POMALOWAĆ FARBĄ NAWIERZCHNIOWĄ.
- MOCOWANIE OKIEN, DRZWI I PRZESZKLEŃ WYKONAĆ ZGODNIE Z WYTYCZNYMI I ZALECENIAMI PRODUCENTA W/W ELEMENTÓW
- DOCIEPLENIE ŚCIAN WYKONAĆ ZGODNIE Z WYMOGAMI, TECHNOLOGIĄ I DETALAMI SYSTEMU DOCIEPLIWN

PROJEKT	ARCHITEKTONICZNO – BUDOWLANY		
OBIEKT	Budynek wielorodzinny przy Al. Jana Pawła II 48 w Stalowej Woli		
INWESTYCJA	Termorenowacja i kolorystyka elewacji budynku wielorodzinnego .		
INWESTOR	Spółdzielnia Mieszkaniowa w Stalowej Woli ul.Okulickiego 32,37–450 Stalowa Wola		
OPRACOWAŁ	mgr inż. ANETA SZWAJKA upr. nr PDK/0170/PWOK/07		
SPRAWDZIŁ	mgr inż.arch. AGNIESZKA POTONIEC upr. nr Rz/A-02/05 branża budowlana		
SKALA	DATA	NR RYS.	NR STR.
	11.2017	03.11	52